



baza  
slovenskih  
filmov

**NAVODILA ZA REGISTRACIJO  
UPORABNIŠKEGA RAČUNA, POVEZAVO  
KNJIŽNICE IN OGLED SLOVENSkih FILMOV NA  
SPLETU**

December, 2021

**FILMOTEKA**

## **Pozdravljeni!**

V tem dokumentu boste našli navodila za uporabo nekaterih funkcij spletne strani Baza slovenskih filmov (<https://bsf.si>):

- registracija uporabniškega računa (stran 2),
- povezovanje knjižnice z uporabniškim računom (stran 6),
- izposoja filmov in ogled (stran 9).

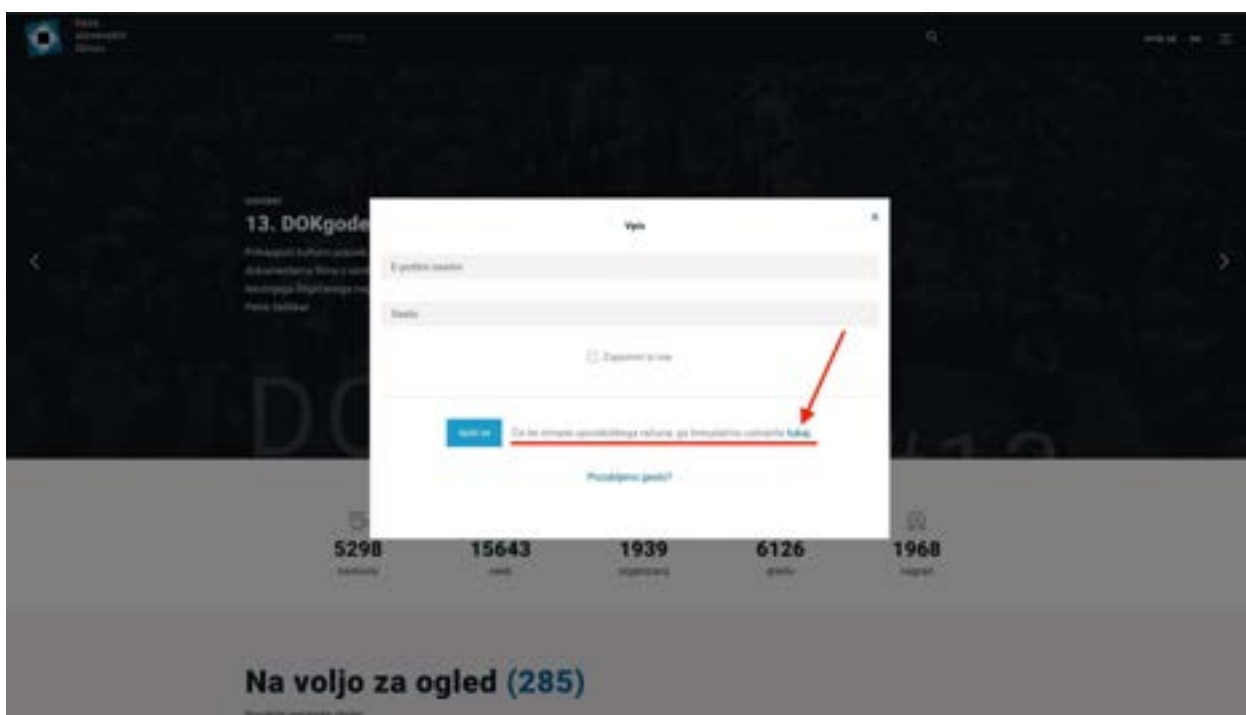
Vabljeni k branju!

## Registracija uporabniškega računa

Obiščite spletni naslov <https://bsf.si> in kliknite na gumb »Vpiši se« v zgornjem desnem predelu zaslona:



V oknu, ki se odpre, kliknite na vabilo k vpisu:



Povezava vas bo odpeljala na stran za registracijo. V polja vnesite svoje podatke, izberite si *varno*<sup>1</sup> geslo in PIN številko, s katero boste lahko hitro (brez vsakokratnega vpisovanja gesla) potrjevali izposoje filmov.

Pozorno preberite in sprejmite naše [pogoje uporabe](#)<sup>2</sup> in pazite, da vnesete pravilne in resnične podatke. Ko ste pripravljeni, kliknite na gumb »Registracija«.

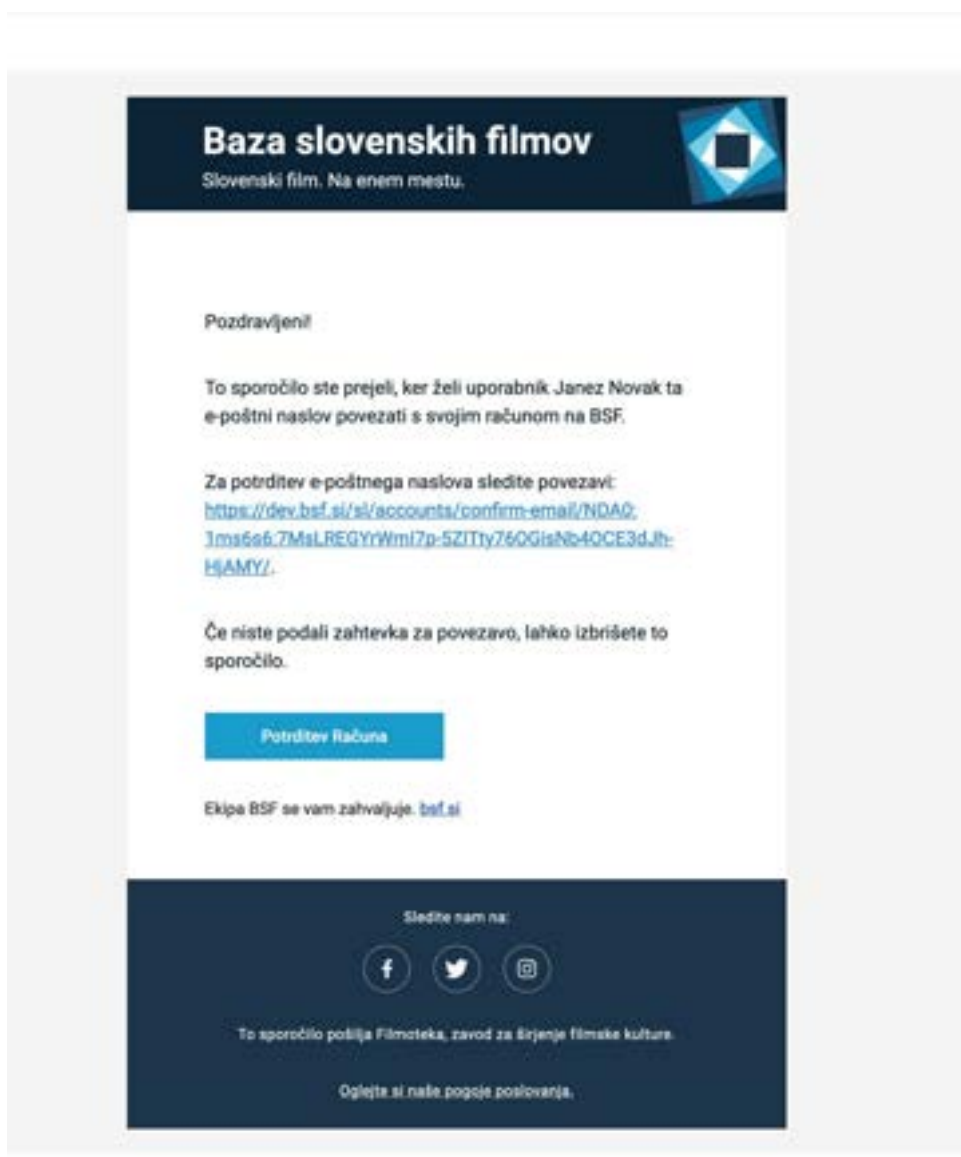
1\*Geslo mora vsebovati vsaj po eno veliko črko, malo črko, številko in posebni znak in ne sme biti krajše od 10 znakov ali podobno vašemu e-naslovu.

2\* Pogoje uporabe si lahko prenesete na svoj računalnik v PDF formatu, prav tako pa so pripeti potrditvenemu elektronskemu sporočilu, ki ga po registraciji prejmete na svoj naslov.

Vse pomanjkljivosti na obrazcu vam bo sistem sporočil in napake označil. Če je bila registracija uspešna, boste videli sledeče sporočilo:



V svojem e-poštnem predalu boste našli sporočilo, s katerim aktivirate svoj uporabniški račun:



S klikom na potrditveno povezavo ali na gumb za potrditev računa, boste preusmerjeni neposredno na svoj uporabniški profil v Bazi slovenskih filmov, kjer boste imeli na voljo dodatne možnosti upravljanja s svojim uporabniškim računom.

**Svetujemo vam, da se spoznate z vsemi možnostmi upravljanja uporabniškega računa.**

## Povezovanje uporabniškega računa in uporabnikove knjižnice

Ena izmed ponujenih možnosti upravljanja z računom se imenuje »Poveži knjižnico«:



### Moj profil

#### Dodatne nastavitve računa



Klik na povezavo vas bo pripeljal do aktualnega seznama knjižnic, ki so pridružene v sistem spletne izposoje slovenskih filmov v Bazi slovenskih filmov (na spodnji sliki so prikazane zgolj testne knjižnice):



#### Dostopne knjižnice



Na seznamu poiščite svojo knjižnico in kliknite na povezavo. Sistem vas bo vprašal po vaši številki izkaznice in geslu, ki vam je bilo dodeljeno s strani knjižnice.



**Dodaj knjižnico**

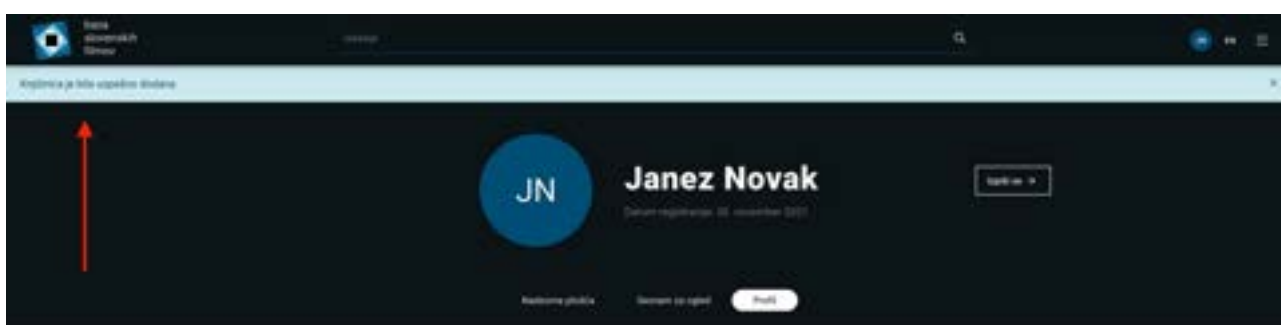
Številka izkaznice\*

Vaše geslo v knjižnici\*

**Dodaj knjižnico**



Sistem bo preveril, če sta vaša številka in geslo veljavna in povezana z izbrano knjižnico. Če je vaša članarina potekla ali imate v knjižnici nepravilne obveznosti, povezava ne bo mogoča. Ob uspešni povezavi boste videli sporočilo pri vrhu strani:



## Moj profil

### Dodatne nastavitve računa

#### Dodaj dodatne e-pošte

Dodajte dodatne e-pošte ali izpolnite obrazec

**Poveži**

#### Preverite dodatne podatke

Preverite in dopolnite podatke

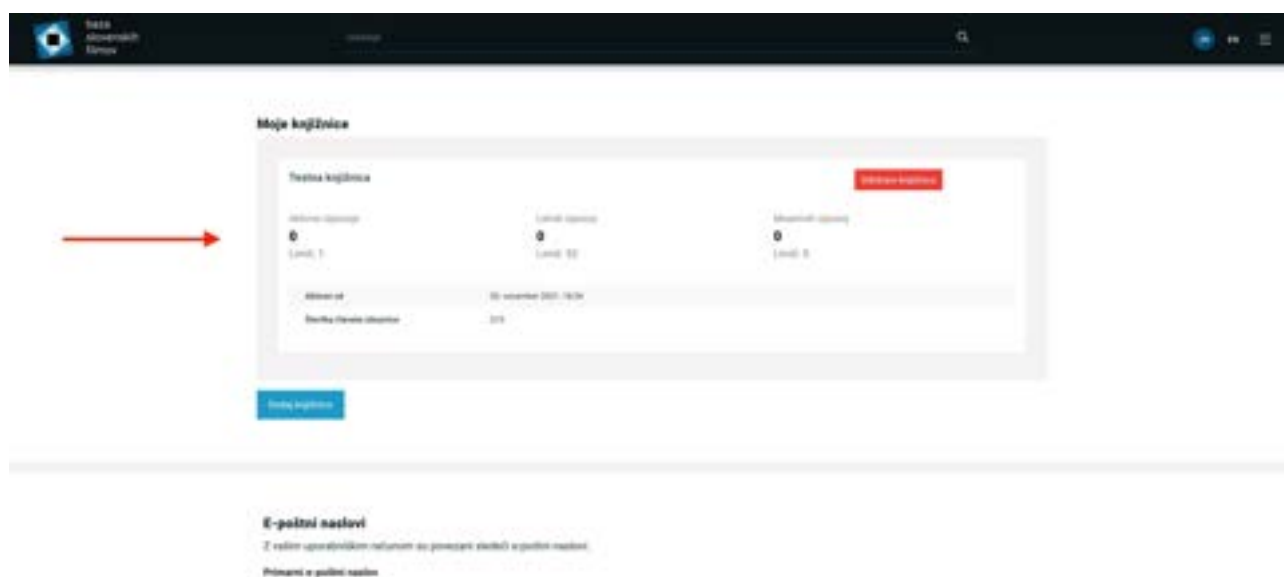
**Preveri**

#### Preveri videti

Preverite informacije o vašem računu in izpolnite potrebne podatke

**Preveri**

Če se premaknete nižje na isti strani, boste videli razdelek »Moje knjižnice«, kjer najdete več podatkov o povezanih knjižnicah in omejitvah:



Vsaka knjižnica ima omejitve števila izposoj na posameznega uporabnika, ki so zabeležene tukaj, da jih lahko kadarkoli preverite.

Če ste včlanjeni v več knjižnic, lahko imate po želji v danem trenutku povezano več kot eno knjižnico, prav tako pa lahko povezavo s knjižnico tudi odstranite.

**Tako, vaša knjižnica je uspešno povezana. Čas je za izposajo prvega filma!**

## Izposoja filma, aktivacija in ogled

Na vstopni spletni strani <https://bsf.si/> lahko brskate po zbirkah filmov, ki so na voljo za ogled. Vsak film je označen s simbolom, ki govori o načinu možne izposoje:

Brezplačni ogled



Izposoja v knjižnici



Plačljiv ogled

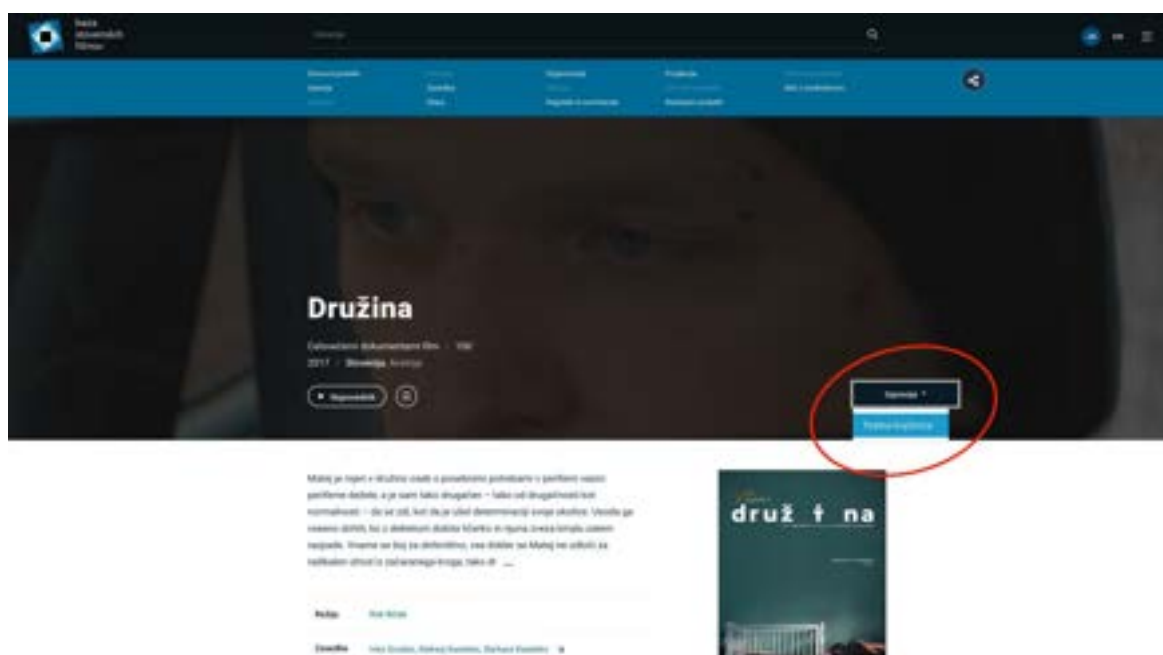


The screenshot shows the BSF website interface. At the top, there is a navigation bar with the BSF logo and a search icon. Below the navigation bar, the main heading reads "Na voljo za ogled (285)". Underneath, there are three sections of film cards:

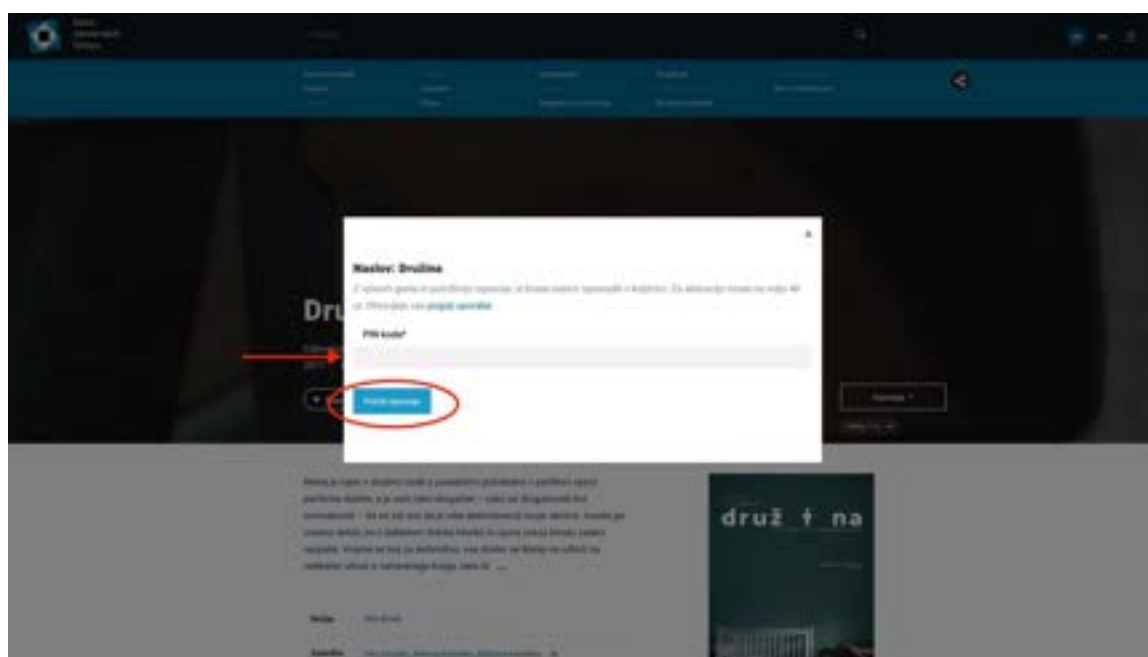
- Izpostavljeno (21)**: This section contains three film cards:
  - Družina (2017)**: Celovečerni dokumentarni film / 100'. It features a 'Brezplačni ogled' icon (eye in a circle) and a 'Napovednik' button. A red arrow points to this icon.
  - Posledice (2018)**: Celovečerni igrani film / 95'. It features a 'Brezplačni ogled' icon and a 'Napovednik' button.
  - Ne joči Peter (1964)**: Celovečerni igrani film / 92'. It features a 'Brezplačni ogled' icon.
- Otroški in mladinski (63)**: This section contains three film cards:
  - Zasukanec (2004)**: Krati film / 7'. It features a 'Brezplačni ogled' icon.
  - Zvezdica zaspanka (1965)**: Celovečerni animirani film / 88'. It features a 'Brezplačni ogled' icon.
  - Wanted (2012)**: Krati animirani film / 12'. It features a 'Brezplačni ogled' icon and a 'Napovednik' button.
- Celovečerni (45)**: This section shows the beginning of a row of film cards, with only the top portion of the first card visible.

S klikom na kartico filma boste preusmerjeni na stran, kjer je dostopnih mnogo več podatkov o filmu. Navedena je zasedba in ekipa, vsi osnovni podatki, nagrade, projekcije, in še mnogo drugega. *Vabimo vas, da raziskujete podatke, fotografije in druga gradiva, ki so poleg samih filmov dostopni v Bazi slovenskih filmov.*

Desno od naslova, pri vrhu strani, je gumb za izposajo filma. S klikom nanj se odpre spustni meni s seznamom vaših povezanih knjižnic:



Klik na izbrano knjižnico odpre okno, v katerem s svojo PIN kodo (ki ste si jo izbrali ob registraciji) potrdite izposajo:

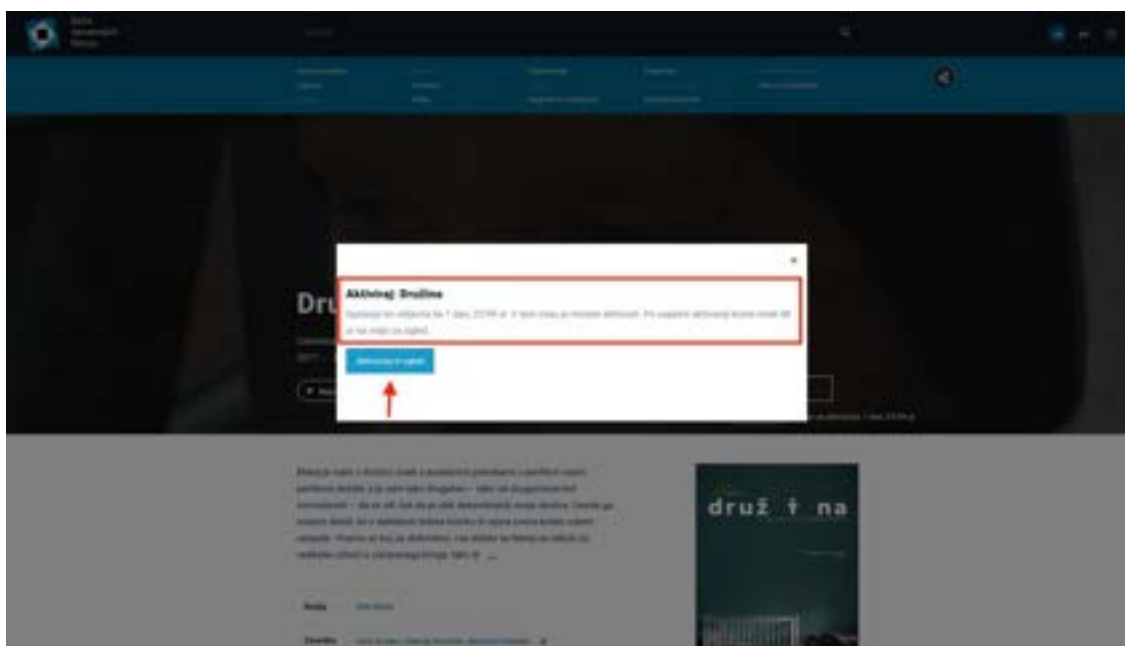


**POZOR: Po potrditvi izposoje preklic ni več mogoč!**

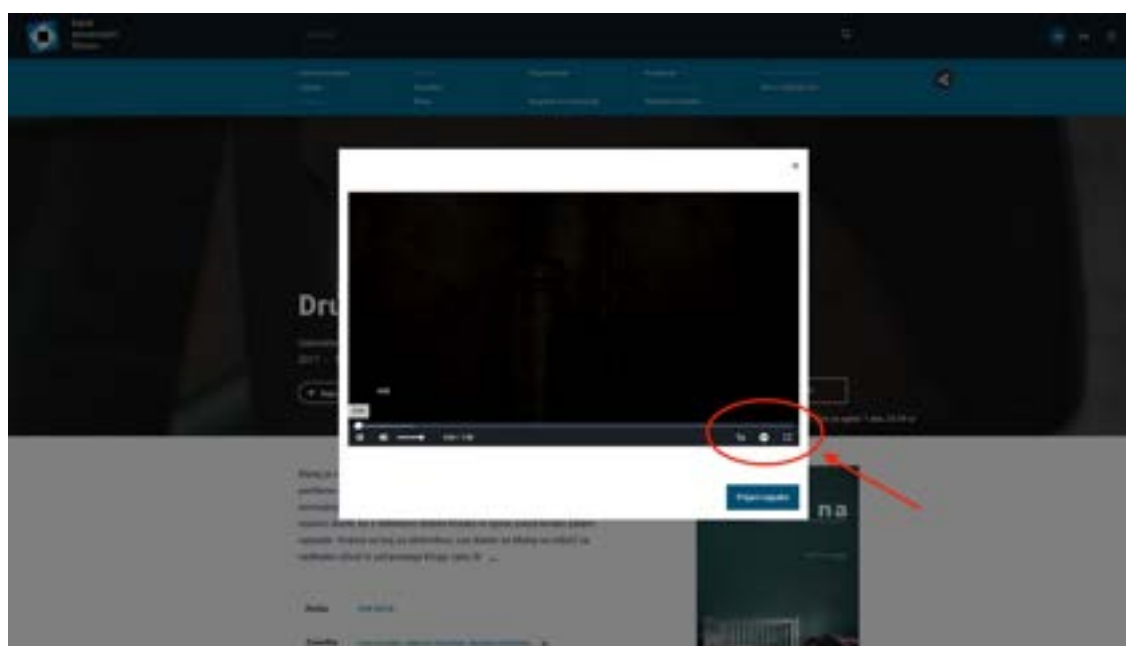
Uspešno ste si izposodili film. Do ogleda je samo še korak!

Vsaka izposoja v knjižnici ima **aktivacijsko** dobo in **ogledno** dobo. Po izposoji morate film aktivirati v roku **48 ur** od izposoje. Če ga ne aktivirate, bo avtomatično vrnjen knjižnici, izposoja pa bo zabeležena kot uspešna. Po aktivaciji boste imeli na voljo polnih **48 ur za ogled filma**. V tem času si ga lahko ogledate tudi večkrat, saj število ogledov v času izposoje **ni omejeno**.

Če si film želite ogledati takoj, kliknite gumb »Aktivacija in ogled«. Odprlo se bo okno predvajalnika, v katerem si lahko ogledate film.



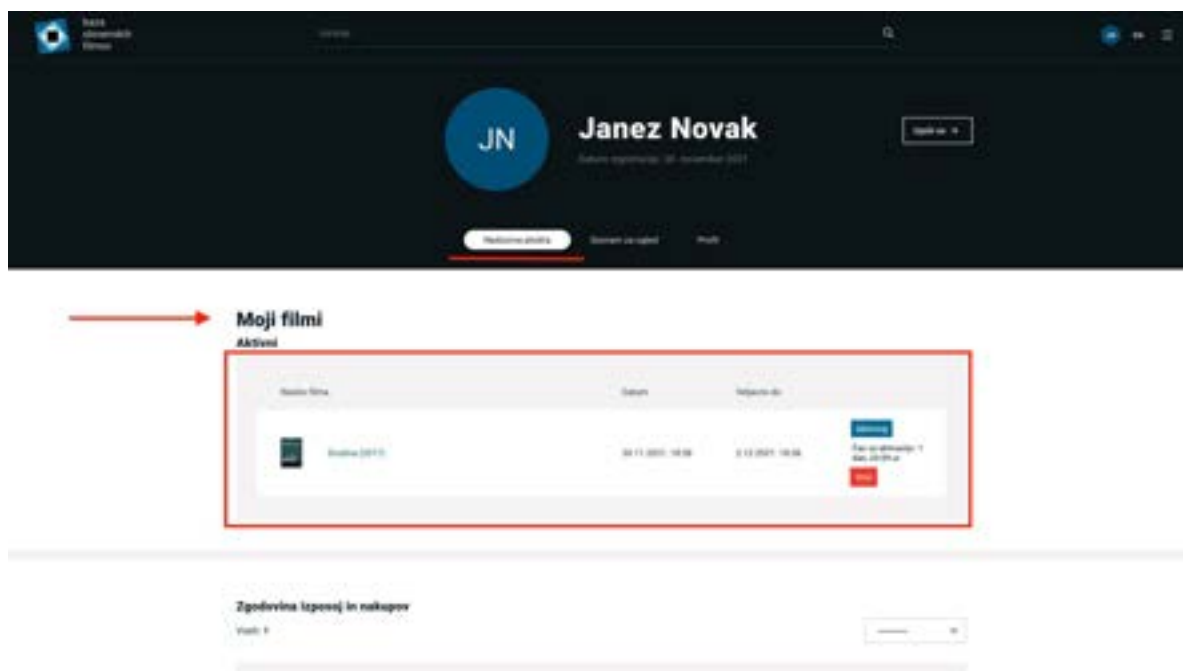
V spodnjem desnem kotu predvajalnika boste našli orodja za upravljanje s predvajalnikom:



Tukaj boste lahko vklopili podnapise, če so le-ti dostopni (filmi, ki niso v slovenskem jeziku ali delno niso v slovenskem jeziku imajo vedno dostopne slovenske podnapise). Poleg tega se tukaj nahaja tudi gumb za upravljanje s **kvaliteto posnetka** in gumb za **celozaslonski** način.

Ogled filma lahko aktivirate tudi kasneje (v roku 48 ur od izposoje). S klikom na križec v desnem zgornjem kotu okna se boste vrnili na stran filma, kjer se bo gumb »Izposoja« spremenil v gumb »Aktivacija«.

Izposoja bo - ne glede na to, ali ste si film že ogledali, ali še ne - aktivna 48 ur. Če film želite predčasno vrniti, lahko to storite z gumbom »vrni« na strani filma, ali na svojem profilu, kjer se v zavihku »Nadzorna plošča« nahajajo vse aktivne izposoje in nakupi ter gumb za predčasno vračilo, aktivacijo in ogled:



Iskreno upamo, da so vam bila navodila v pomoč pri izposoji in ogledu filmov v Bazi slovenskih filmov. Če ste v dvomih glede uporabe naših storitev, imate dodatna vprašanja ali slučajno naletite na težave, se lahko vedno obrnete po pomoč preko elektronske pošte, na naslovu: **podpora@bsf.si**

**Želimo vam prijeten ogled slovenskih filmov!**